



# YKSITYISEN PALVELUNTUOTTAJAN NÄKÖKULMA

KOULUKOTIEN KEHITTÄMINEN –  
LAPSIASIAVALTUUTETUN PYÖREÄ PÖYTÄ 24.4.2019  
KEHITYSJOHTAJA MIKKO ORANEN

NUORTEN YSTÄVÄT

# NUORTEN YSTÄVÄT TUKENA 17 ERI PAIKKAKUNNALLA

yli **40**

yksikköä tai toimipistettä eri puolilla Suomea

noin **5000**

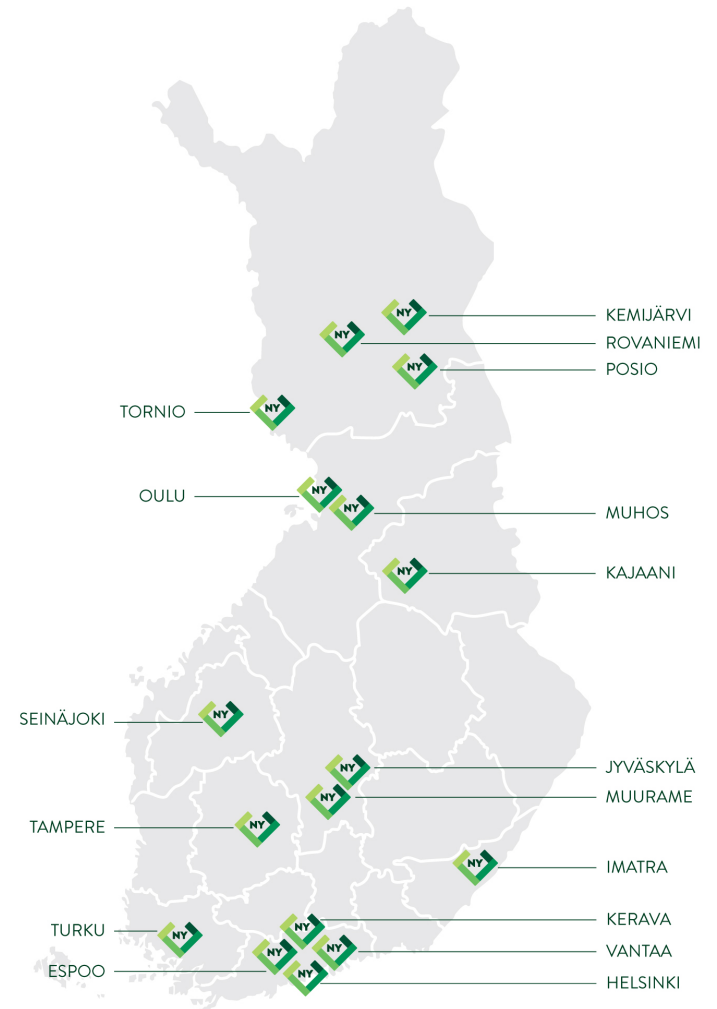
lasta, nuorta ja aikuista vuosittain  
toimintojemme piirissä

**614**

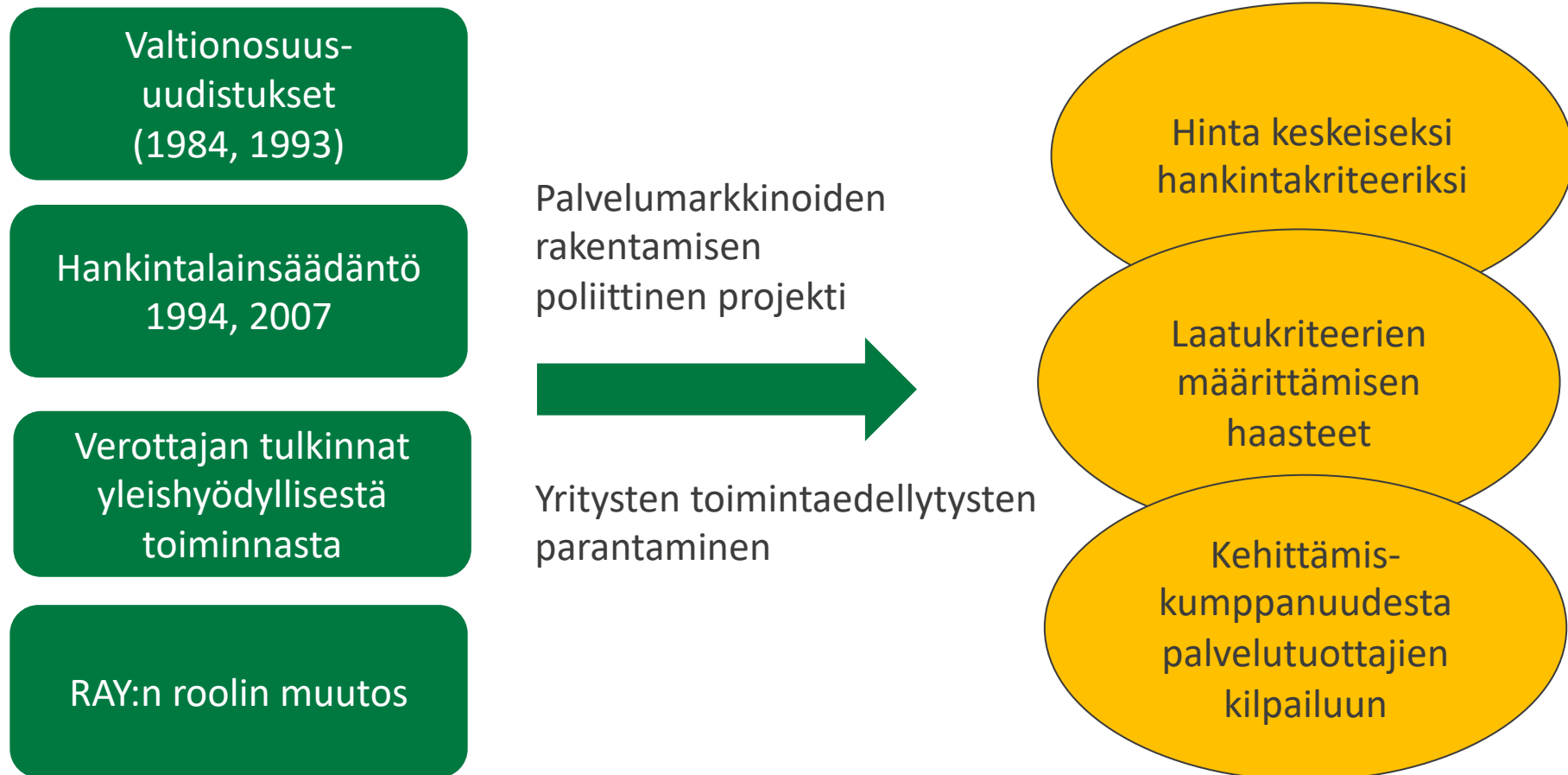
työntekijää vuonna 2018

**39,7 M€**

liikevaihto 2018

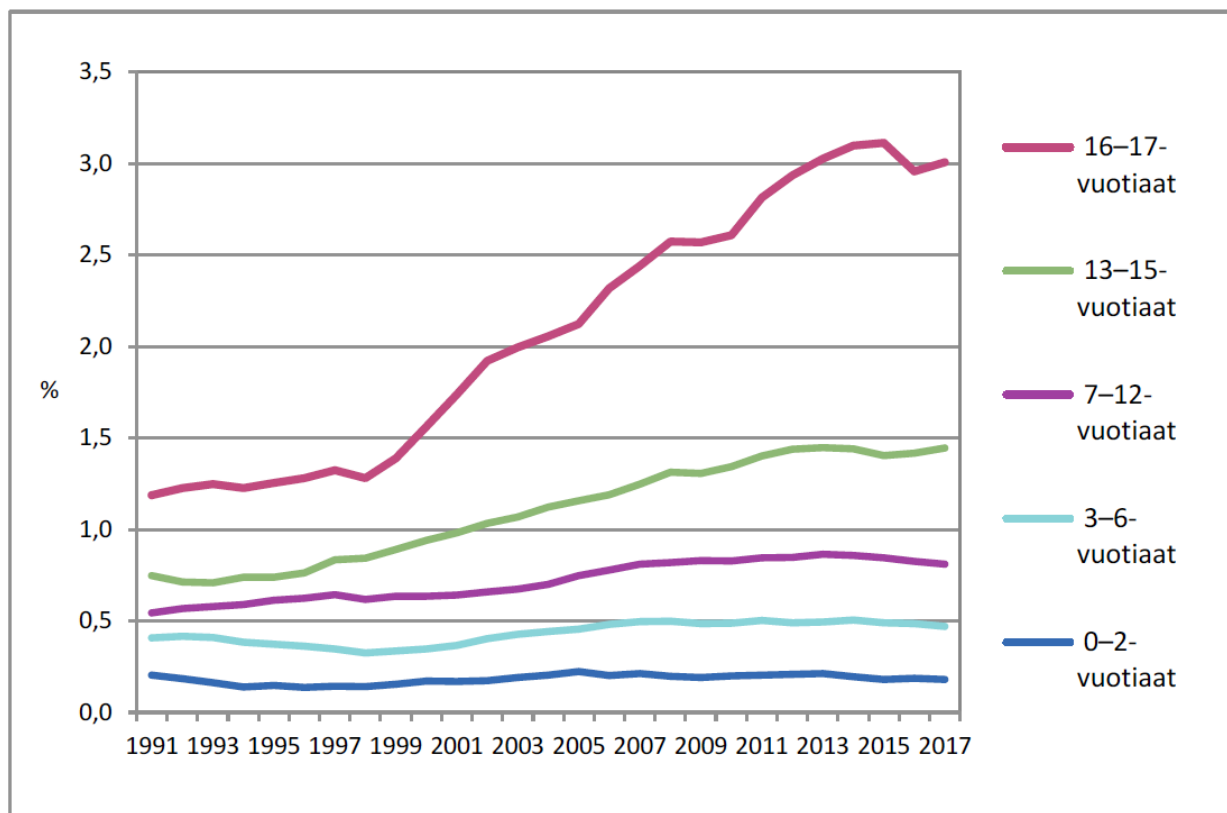


# LASTENSUOJELUN MARKKINAISTUMISEN ISO KUVA



Särkelä 2016: Järjestöt julkisen kumppanista markkinoiden puristukseen. Sosiaali- ja terveysjärjestöjen muutos sosiaalipalvelujen tuottajana vuosina 1990-2010

# VUODEN AIKANA SIJOITETTUINA OLLEET LAPSET SUHTEUTETTUNA VASTAAVANIKÄISEEN VÄESTÖÖN 1991-2017 % (THL LASTENSUOJELU 2017)

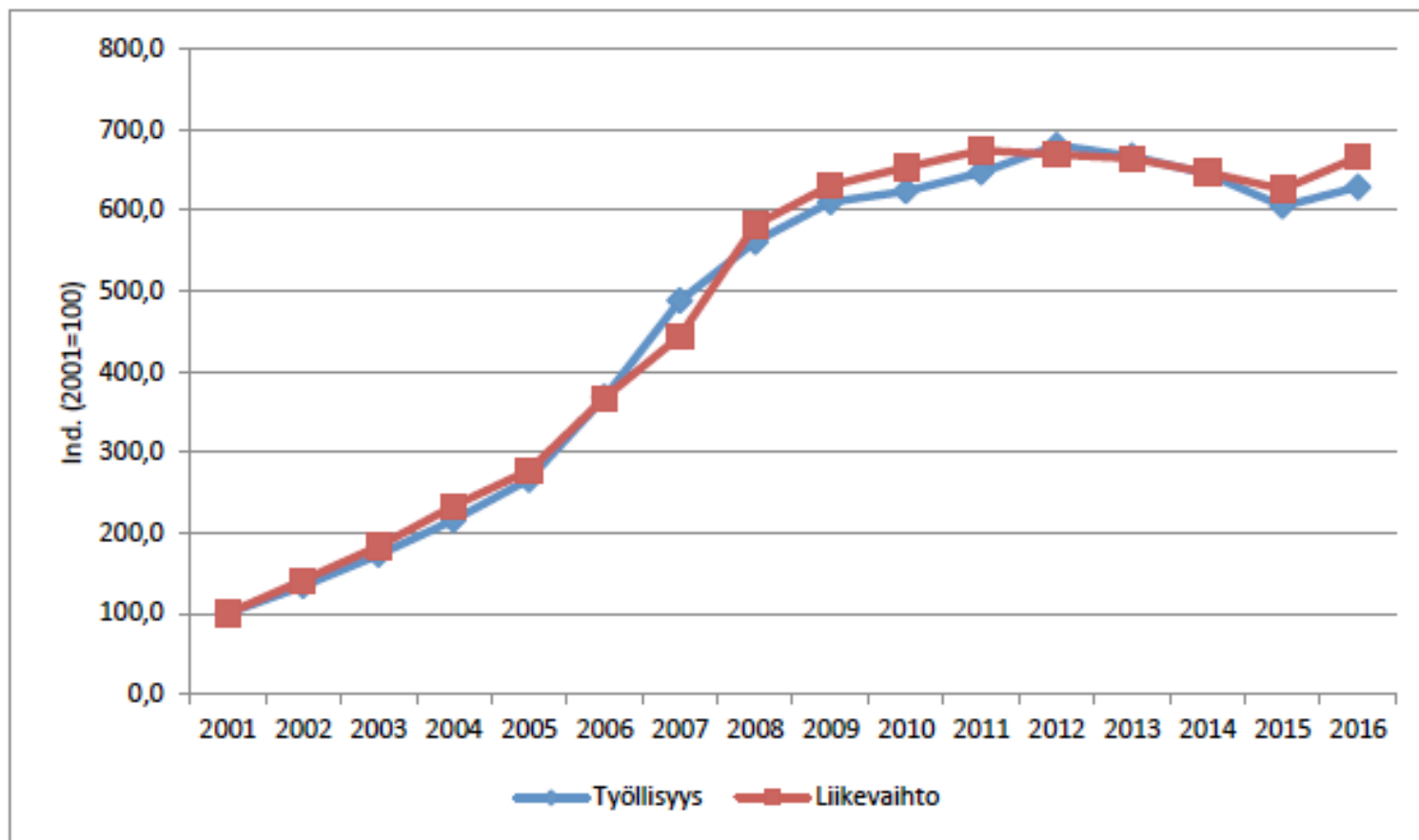


\*Lapsen ikä 31.12.2017.



Kuvio 5

Lastensuojelualan (Nace 87901) yritystoimipaikkojen työllisyyden ja reaalisen liikevaihdon kehitys 2001-16, ind. (2001=100) (Lähde: Alueellinen yritystoimintatilasto, Tilastokeskus)



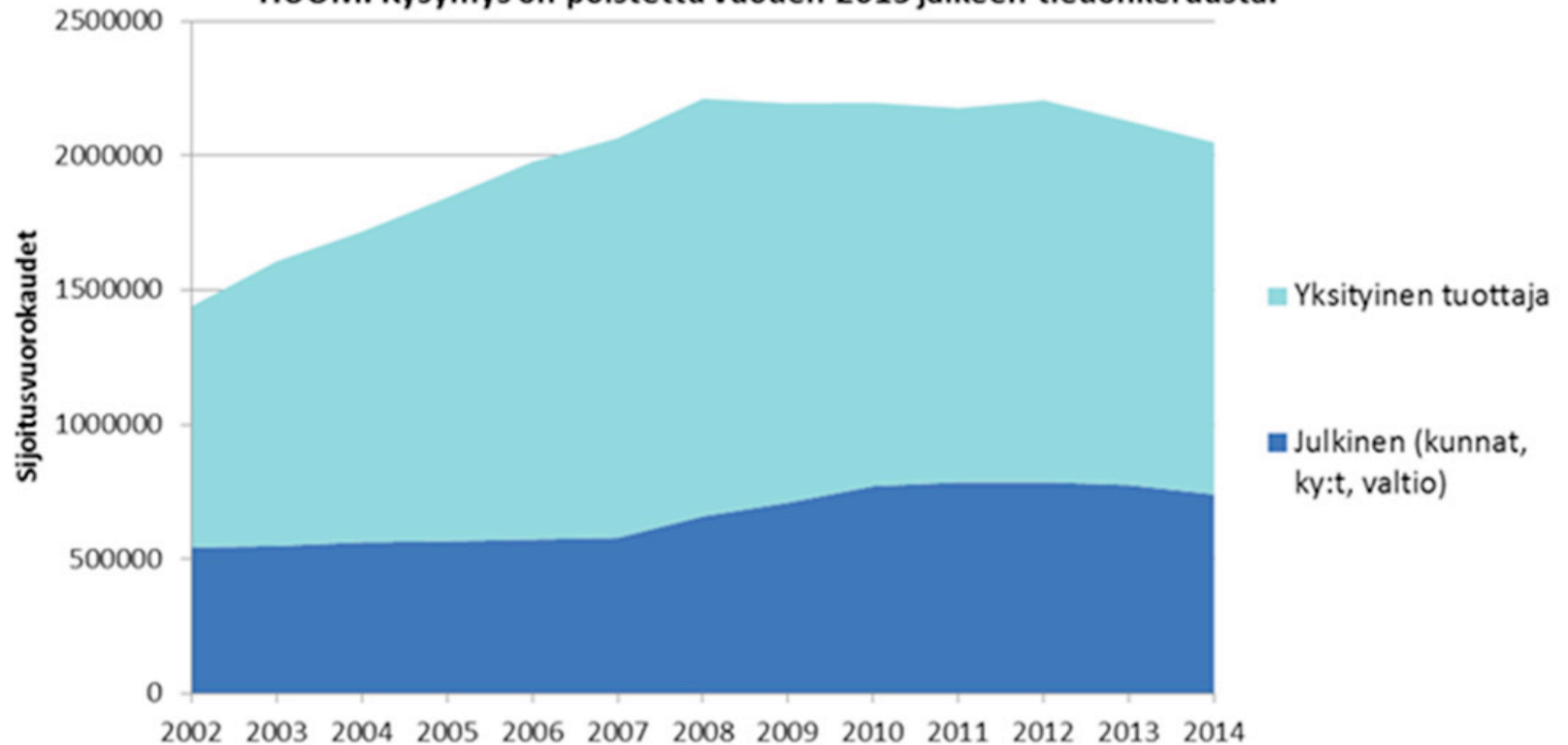
Lith, P. Lastensuojelualan markkinat. Raportti lastensuojelun asiakkaista, palvelutuottajista ja markkinoista tilastojen valossa. 2018



## Sijoitusvuorokaudet lastensuojelulaitoksissa

Lähde: Kuntien talous ja toimintatilasto.

HUOM. Kysymys on poistettu vuoden 2015 jälkeen tiedonkeruusta.



Porko, Heino & Eriksson; Selvitys yksityisistä lastensuojelun yksiköistä.  
THL Työpaperi 21/2018



# ESIMERKKEJÄ LASTENSUOJELUN SIJAISHUOLLON TARJOUSPYYNNÖISTÄ 2018

## OULU JA POHJOIS-POHJANMAA

### Laitoshuollon kategoriat

- Laitoshuolto
- Erityisyksikköjakso osana laitoshuoltoa

### Osaamisvaatimus

- Palveluluokkien mukainen erityiskoulutus (vähintään 20\* op) kaikilla työntekijöillä viimeistään 2 v. kuluttua sopimuksen voimaantulosta

### Vaikuttavuus

- Kuntaliiton ARVOA vaikuttavuusmittari

### HUOM

- Hintakatot kaikissa tuotteissa
- ”Laitoskoulua ei pääsääntöisesti hyväksytä opetuspaikaksi” (s.17)

\* 1 op = n. 27 tunnin työpanos

## HELSINKI JA UUSIMAA

### Laitoshuollon kategoriat

- Perustason laitoshoido
- Erityistason laitoshoido
- Vaativa laitoshoido

### Osaamisvaatimus

- Erityistason/vaativa laitoshoido tutkintoon sisältyvä erikoistuminen tai täydennyskoulutus (vähintään 5/8 vrk) kaikilla vakinaisilla.

### Vaikuttavuus

- Tilaajan oma arviointiväline

# LASTENSUOJELUN MARKKINAISTUMISEN SEURAUKSIA



- Epäterve hintakilpailu
- Hintatason ja laatuvaatimusten ristiriita
- Laatuvaatimusten vaihtelu
- Vaikuttavuuden mittaamisen ja seurannan haasteet
- Kehittämiskumppanuuksien oheneminen